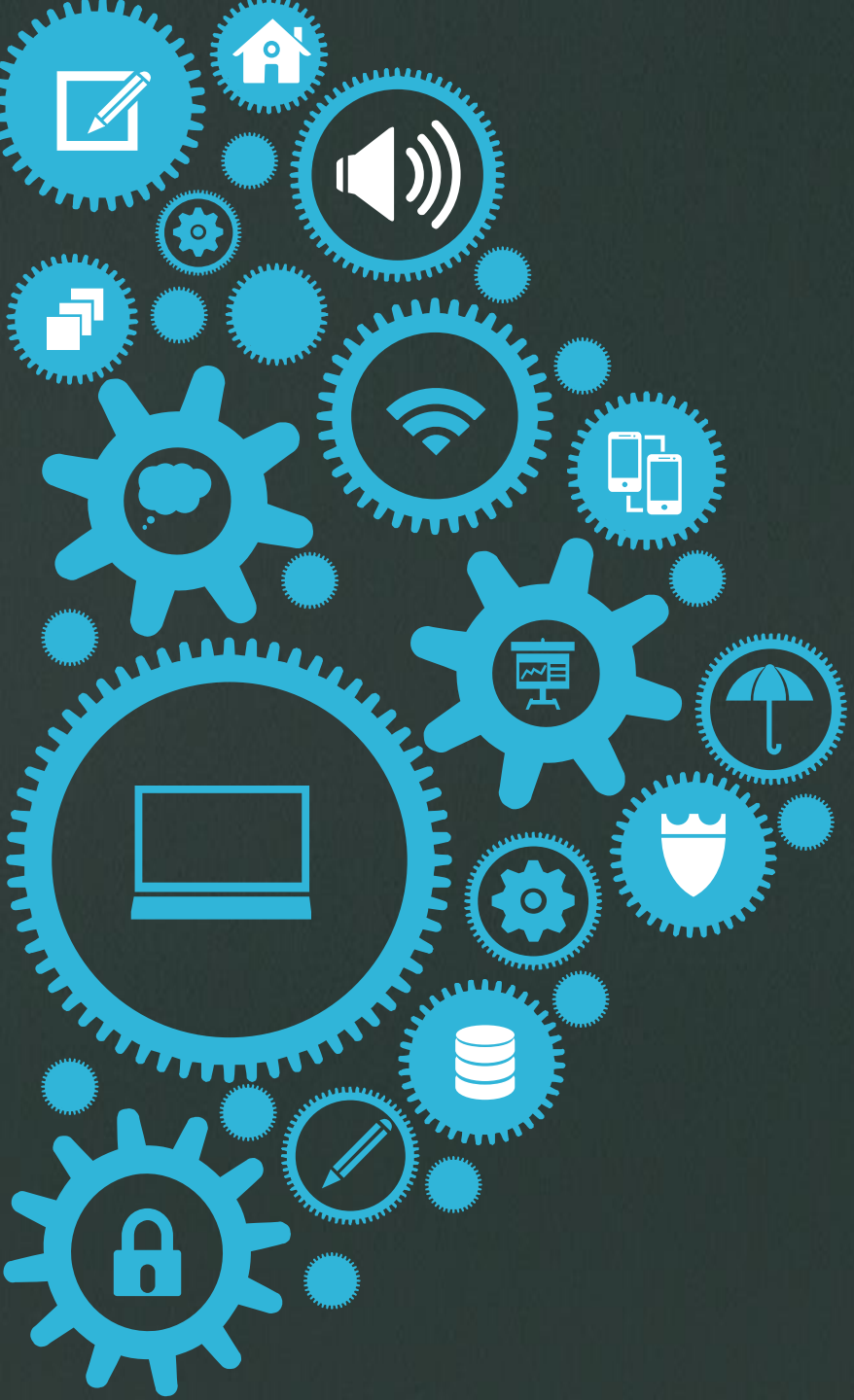


108學年度課程發展 委員會

108.09.11下午1:30



主席致詞



提案討論



集集國小學校願景



宏觀精進

01

責任榮譽

02

愛家愛鄉

03

健康活潑

04



校本課程地圖

集集國小校本課程圖像





領域分組名單

領域名稱	國語	英語	鄉土語言	數學	自然與生活科技	社會	藝術與人文	健康與體育	生活領域	綜合活動
召集人	劉惠琴	蘇美如	郭素琴	白沄可	胡朝欽	何佩芳	周采潔	黃雅蘭	吳家綺	白沄可
領域成員	吳家綺	陳欣蓉	胡朝欽	劉惠琴	黃雅蘭	周采潔	施瑞南	石俊衍	何佩芳	何佩芳
	陳慧芬	黃雅蘭		吳家綺		蘇美如	林素梅		劉惠琴	陳欣蓉
	蘇美如			陳慧芬		蔡明光	江于楓		周采潔	
	白沄可			蘇美如						
	蔡明光			蔡明光						



公開授課說明

- (一)安排公開授課：教務處於每學年（九月）初排定公開授課辦理時間規劃表（附錄1）。
- (二)設計教學活動：演示者針對教學內容進行設計（附錄2），於教學觀摩日前三天，提供同儕觀課教師參閱並進行共同備課。
- (三)進行教學觀察：同儕夥伴依教務處排定時間入班進行教學觀察，觀察過程中，至少拍二張數位照片（附錄3），並填寫「公開授課觀課紀錄表」（附錄4），並將附錄3、附錄4交回給教學者。
- (四)教學回饋(共同議課)：教學結束後，教學者及觀議教師依據同儕回饋，針對公開授課之學生課堂學習情形及教學觀察結果進行分享、省思，並將省思所得紀錄於「校長及教師公開授課自評表」（附錄5）。
- (五)教學者或觀課者請將上述表單（附錄2、3、4、5）送至教務處彙整。
- (六)教務處收齊「觀課紀錄表」、「活動照片」及「自評表」後，複印乙份，併「教學活動設計單」呈校長核定後存教務處備查；原始文件交還教學者自行收存於教學檔案。



公開授課期程

時間/節次	參與觀課者(人)	授課班級	科目	公開授課時間	教學者	攝影者
1	校長	六甲	體育	第5週/第2節	黃雅蘭(1人)	石俊衍
2	黃雅蘭	六甲	自然	第4週/第5節	校長(1人)	白汭可
3	施瑞南					
4	胡朝欽					
5	周采潔	五甲	社會	第4週/第2節	陳慧芬	吳家綺
6	劉惠琴	一甲	數學			
7	吳家綺	二甲	數學	第5週/第2節	周采潔	陳慧芬
8	蘇美如	四甲	數學	第6週/第3節	劉惠琴(1人)	三甲教師
9	陳慧芬	五甲	數學	第6週/第2節	吳家綺	周采潔
10	白汭可	六甲	數學	第6週第2節	校長(1人)	黃雅蘭
11	何佩芳					
12	蔡明光	三甲	數學			
13	池炎城					
14	戴文惠					



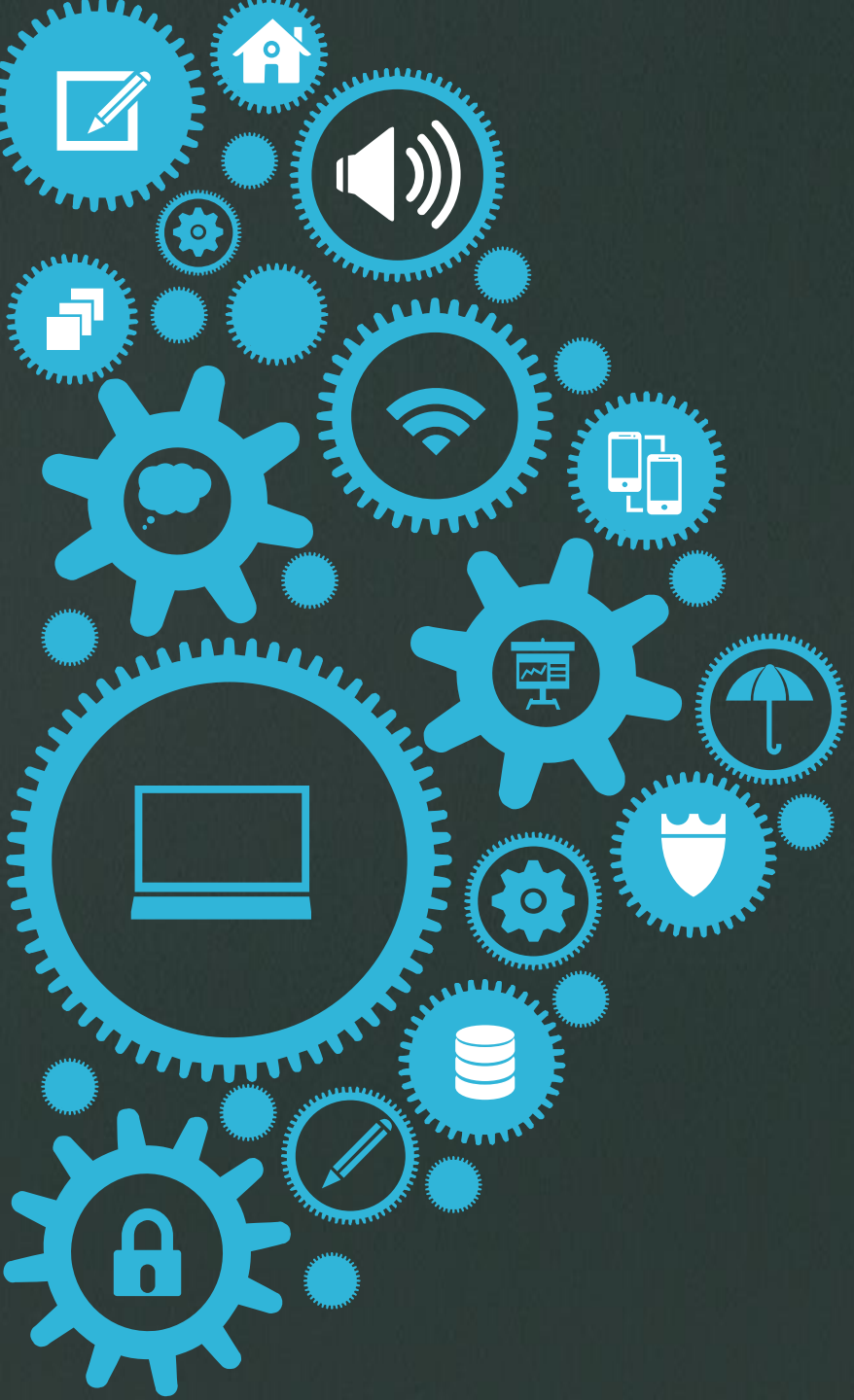
公開授課之授課人員及觀課人員研習時數核發方式

(一) 每年3月30日及9月30日前，於學校網頁首頁設置公開觀議課專區並進行公告。

校長公開授課對象得為學生、校內外教師或跨校校長社群。

(二) 完成公開授課之授課人員，得檢具參與共同備課、接受教學觀察及專業回饋紀錄，由服務學校核給研習時數證明。

(三) 觀課教師得檢具參與共同備課、教學觀察及所提供之專業回饋紀錄，由服務學校核給研習時數證明。



108年學生學習 扶助方案學習 輔導小組會議



國民中小學學生學習扶助方案說明

- 1) 補救教學108學年已改名為「學生學習扶助方案」，三~四年級開班，9/9~1/9起每周一、四4:00~5:00，請留意上課時間。
- 2) 未開課年級請導師利用平時時間加強學生補救教學。補救教學科技化評量系統登入:084655，密碼若遺忘者請知會我。

教育部國民及學前教育署
K-12 Education Administration, Ministry of Education

國民小學及國民中學學生學習扶助科技化評量
Project for implementation Of Remedial Instruction-technology-based testing, PRIORI-tbt

最新消息 | 影音宣導 | 檔案下載 | 問答集 | 聯絡我們 | 相關連結

LOGIN | 教師登入
身份別: ==請選擇==

注意事項:
本系統帳號僅提供予使用者於學習扶助使用, 請配合個資法相關規定, 勿將帳號權限及權限所得檢索之資料任意揭露於學習扶助無相關之他人。

CONTACT US
聯絡資訊

學習扶助評量系統

最新消息 | 下載區

- 2019-09-04 【轉知】ICRT辦理英語廣播互動學習活動... [NEWS]
- 2019-08-29 108年學習扶助師選測驗國小1至3年級紙筆測驗資料處理費已於..... [NEWS]
- 2019-08-08 [教學及學習教材] 國語文一、二年級教材功能測試及更新! ... [TIP]
- 2019-07-18 【金門、花蓮研習資訊】 108年度國民小學及國民中學學生學習扶..... [NEWS]
- 2019-07-18 自108年7月18日起至10月31日止將開放線上下修測驗... [NEWS]



國民中小學學生學習扶助方案說明

一、受輔對象：地方政府轄內公立國民小學

(一)未通過國語文、數學或英語文篩選測驗之學生，依未通過科目（領域）分科目（領域）參加學習扶助。

(二)學習輔導小組評估認定有學習需求之學生，依國語文、數學或英語文之需求科目（領域），分科目（領域）參加學習扶助（該類學生以不超過全校各科目（領域）總受輔人數之百分之三十五，且不得單獨成班為原則）。

二、開班原則：

(一)開班人數：每班以十人為原則，最多不得超過十二人，最少不得低於六人。



學習扶助學習方案

1 9月初開班

3 施測結果不合格者開班

5 成果製作與經費核銷



2 12月診斷測驗全校施測

4 5月成就測驗-80分及格通過



10905國語未通過率

201905測驗-國語文未通過率

201905測驗-數學未通過率

201905測驗-英語未通過率

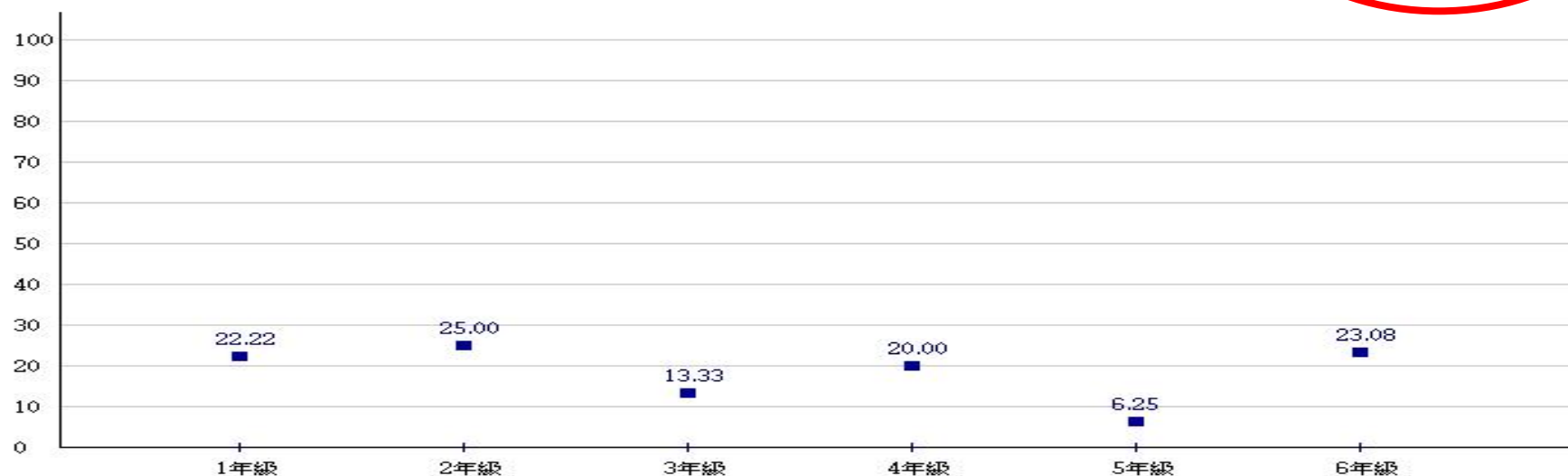
108學年度未通過率比較

三科未通過率下載

(查詢時間：2019-09-11 11:45:20)

年級 ▲▼	年級學生數A ▲▼	實際提報應測人數 B1 ▲▼	實測數C1 ▲▼	未通過數D1 ▲▼	施測率(C1/B1) ▲▼	施測未通過率 (D1/C1) ▲▼	年級未通過率 (D1/A) ▲▼	【縣市】 年級未通過率 ▲▼
1	9	9	9	2	100.00%	22.22%	22.22%	16.92%
2	8	8	8	2	100.00%	25.00%	25.00%	16.53%
3	15	15	15	2	100.00%	13.33%	13.33%	21.67%
4	10	10	10	2	100.00%	20.00%	20.00%	19.22%
5	16	16	16	1	100.00%	6.25%	6.25%	16.88%
6	13	13	13	3	100.00%	23.08%	23.08%	19.16%

※學校「年級未通過率」欄位呈現紅色字表示該科該年級未通過率高於「【縣市】年級未通過率」。



201905測驗 - 國語文 各年級施測未通過率



10905數學未通過率

201905測驗-國語文未通過率

201905測驗-數學未通過率

201905測驗-英語未通過率

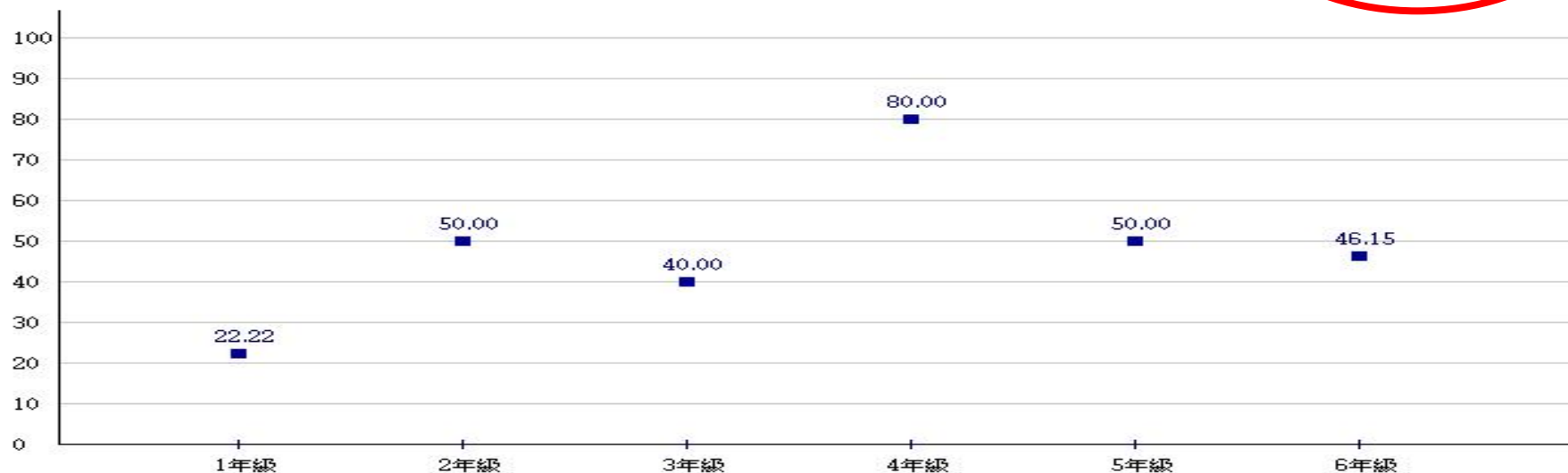
108學年度未通過率比較

三科未通過率下載

(查詢時間：2019-09-11 11:45:20)

年級	年級學生數A	實際提報應測人數 B2	實測數C2	未通過數D2	施測率(C2/B2)	施測未通過率 (D2/C2)	年級未通過率 (D2/A)	【縣市】 年級未通過率
1	9	9	9	2	100.00%	22.22%	22.22%	25.97%
2	8	8	8	4	100.00%	50.00%	50.00%	23.91%
3	15	15	15	6	100.00%	40.00%	40.00%	32.94%
4	10	10	10	8	100.00%	80.00%	80.00%	27.09%
5	16	16	16	8	100.00%	50.00%	50.00%	35.96%
6	13	13	13	6	100.00%	46.15%	46.15%	41.22%

※學校「年級未通過率」欄位呈現紅色字表示該科該年級未通過率高於「【縣市】年級未通過率」。



201905測驗 - 數學 各年級施測未通過率



10905英語未通過率

201905測驗-國語文未通過率

201905測驗-數學未通過率

201905測驗-英語未通過率

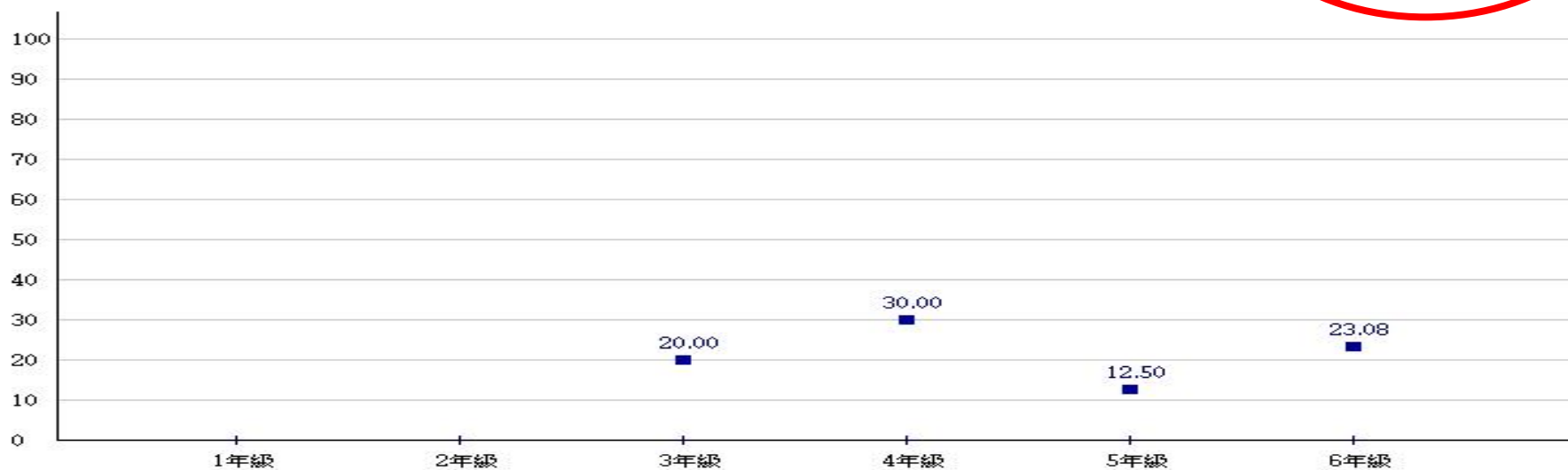
108學年度未通過率比較

三科未通過率下載

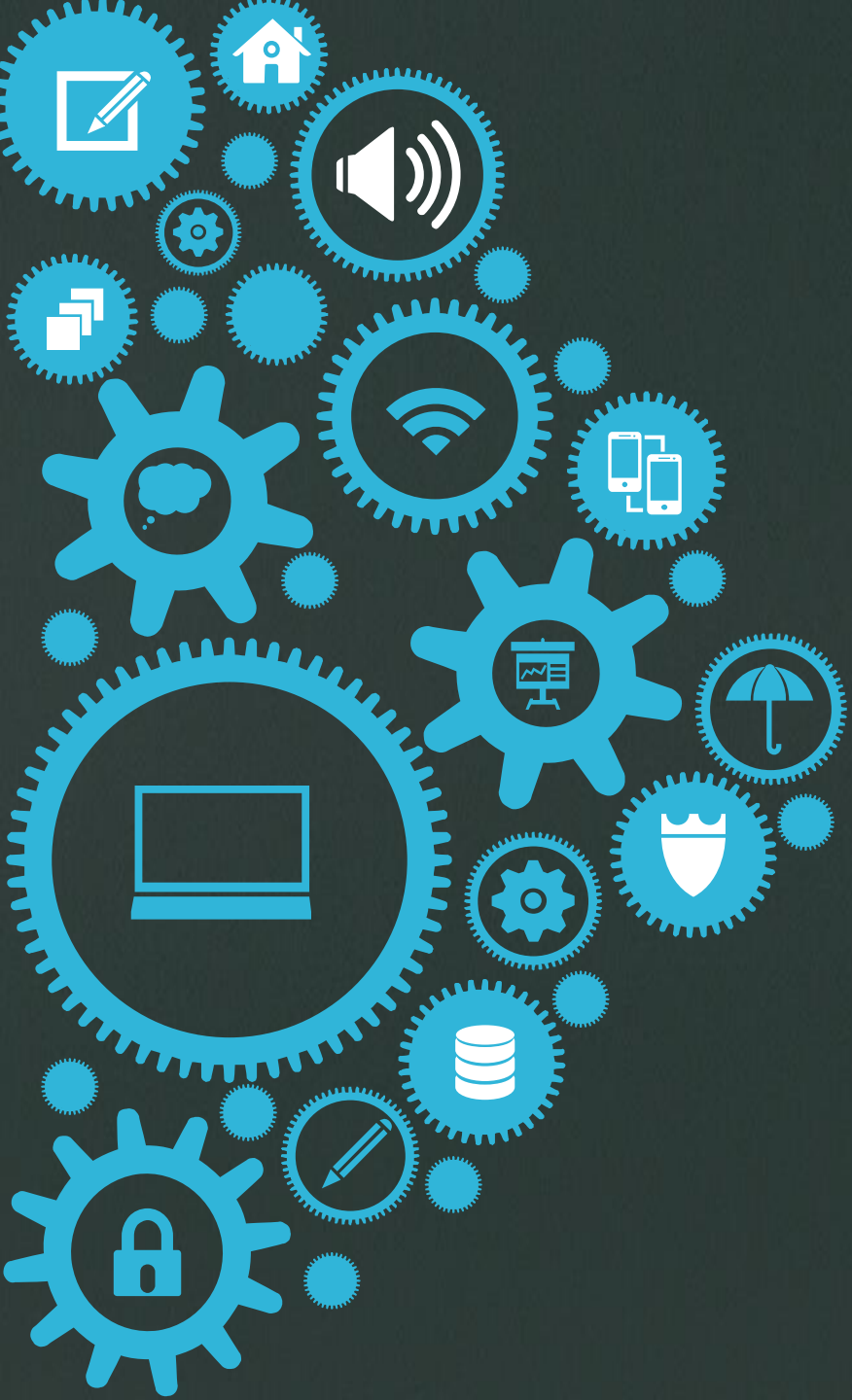
(查詢時間: 2019-09-11 11:45:20)

年級 ▲▼	年級學生數A ▲▼	實際提報應測人數 B3 ▲▼	實測數C3 ▲▼	未通過數D3 ▲▼	施測率(C3/B3) ▲▼	施測未通過率 (D3/C3) ▲▼	年級未通過率 (D3/A) ▲▼	【縣市】 年級未通過率 ▲▼
1	9	-	-	-	-	-	-	--
2	8	-	-	-	-	-	-	--
3	15	15	15	3	100.00%	20.00%	20.00%	18.03%
4	10	10	10	3	100.00%	30.00%	30.00%	20.32%
5	16	16	16	2	100.00%	12.50%	12.50%	17.86%
6	13	13	13	3	100.00%	23.08%	23.08%	16.07%

※學校「年級未通過率」欄位呈現紅色字表示該科該年級未通過率高於「【縣市】年級未通過率」。



201905測驗 - 英語 各年級施測未通過率



臨時動議